



TCA 6
MOBILE IMAGING SYSTEM



Versione "Compact" con monitor installato a bordo macchina, senza carrello portamonitor.
"Compact" version with monitor mounted on the "C", without monitor trolley.

Tastiera ergonomica con rotazione +/-60° composta da display graico touch screen.
Ergonomic and +/-60° rotating keyboard with touch screen graphic display.



Ruote orientabili (0°-45°-90°) + freno
Orientable wheels (0°-45°-90°) + brake.

Azionamento extra corsa verticale.
Extra vertical run push button.



Descrizione dell'unità Description of the Unit

Il TCA6 è un sistema mobile per l'uroscopia interventistica ad alta ottimizzazione. L'ottimizzazione è la ricerca del miglior compromesso fra le caratteristiche salienti di tale strumento: dimensioni, peso, bilanciamento, facilità di manovra, caratteristiche radiologiche, qualità dell'immagine, sicurezza.

La grande distanza raggiungibile dell'asse fuoco/IB rispetto al corpo dello stativo, la notevole elevazione motorizzata della colonna dell'arco, innalzabile fino a 500 mm, gli ampi spazi d'inserimento e di apertura dell'arco, la rotazione $\pm 60^\circ$ della tastiera, permettono la massima flessibilità d'impiego e soddisfano le esigenze dell'utilizzatore in sala operatoria.

The TCA6 is a highly optimised mobile System for surgical luoroscopy. The optimisation is the pursuit of the best compromise within the peculiar features of such an instrument: dimensions, weight, balancing, ease of manoeuvre, X-ray features, image quality, safety.

The large achievable distance of the SID axis from the unit's stand, the noticeable motorised column elevation, reaching 500 millimetres, the wide C-arm's insertion and span spaces, the ergonomic $\pm 60^\circ$ rotating keyboard, enable the best operational flexibility and satisfy the need of the user in the operating theatre.



Sala operatoria della Clinica Humanitas Gavazzeni. Clinica Humanitas Gavazzeni's operating theatre.

Inoltre la versione "Compact", senza carrello portamonitor, con monitor LCD a bordo macchina, consente un'ulteriore riduzione degli ingombri nell'ambito della zona sterile.

Moreover the "Compact" Version, without the monitor trolley, but with the LCD monitor mounted on the "C", allows further reduction of the volumes in the cones of the sterile area.



Scala graduata.
Graduated Scale.

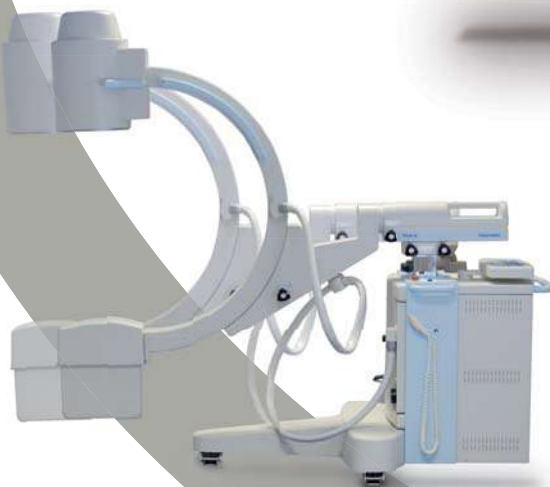


Radiografia con cassetta
Radiography with cassette

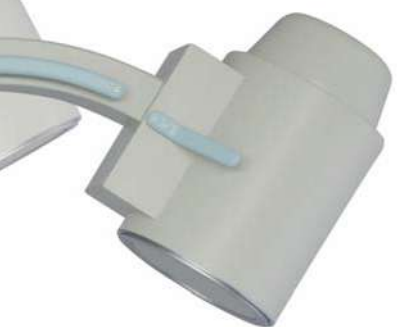
210 mm Escursione orizzontale.
210 mm Horizontal motion.



Movimento orbitale 123° (+90°/-33°)
Orbital Rotation t 123° (+90°/-33°)



Sbandieramento $\pm 12,5^\circ$.
 $\pm 12,5^\circ$ Pivotal Rotation.



Il TCA6 può essere dotato di monoblocco con tubo RX ad anodo fisso o rotante e con tubo I.B. da 9" o 12".

The TCA6 can be equipped with X-Ray monobloc with fixed or rotating anode and with 9" or 12" I.I. tube.

Il TCA6 può essere dotato di un sistema LASER, che permette l'identificazione del centro del fascio raggi per mezzo di una croce luminosa: con questo dispositivo viene permesso il puntamento preliminare del sistema di fluoroscopia senza emissione raggi.

The TCA6 can be fitted with a LASER targeting system that, allows the identification of the beam centre, through a light cross: by means of this device, the preliminary positioning of the fluoroscopy system is possible, without x-ray emission.

Il TCA6 può essere corredato da CCD Camera 1Kx1K e varie memorie digitali da 1 (LIH), 330, 2700, , immagini non volatili. Tutte le memorie sono corredate di propria tastiera per inserimento dati pazienti.

The TCA6 can be equipped with 1Kx1K CCD Camera and image memory banks, of 1 (LIH), 330, 2700, , non volatile frames. All the memories are equipped with their own keyboard for data patient editing.



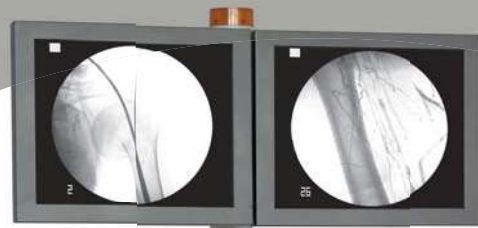
Panoramica $\pm 270^\circ$.
Panning motion $\pm 270^\circ$.



Sala operatoria della Clinica Humanitas Gavazzeni. *Clinica Humanitas Gavazzeni's operating theatre.*

L'apparecchio può inoltre essere dotato del Sistema Digitale di processo dell'immagine fluoroscopica: la grande capacità della memoria di massa (oltre 40.000 immagini), permette l'archiviazione del materiale prodotto nelle più svariate condizioni di lavoro.

Furthermore the unit can be fitted with the Digital Imaging System for the processing of the fluoroscopic image: the large capacity of its main memory element, (of more than 40,000 frames), enables the storage of the produced diagnostic/operative documentation in the very many working conditions.



Pedale per luoroscopia.
Fluoroscopy footswitch.



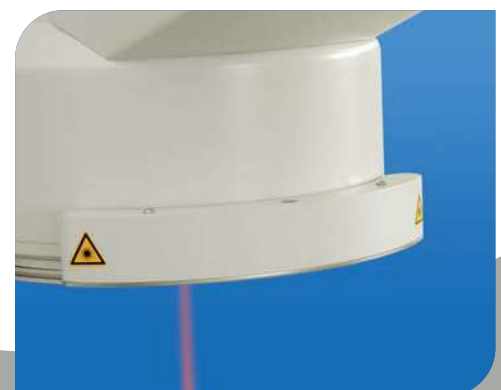
Stampante Dosimetro.
DAP (Dose Area Product) Printer.



Spingicavo.
Cable pusher.



Centratore Laser.
Laser Targeting Device.



Connessione per segnalazione RX
esterno sala.
Connection for x-ray emission lamp
outside the operating theatre.

Esiste poi la possibilità di inserire nelle sequenze di immagini tutti i dati relativi all'ospedale, al medico, al reparto, al paziente ed all'esame stesso;

E' inoltre possibile inviare, nella rete ospedaliera a standard DICOM, le immagini acquisite, o di registrare le stesse su un archivio permanente di tipo CD-ROM. Un'interfaccia opzionale DICOM-Printer, permette infatti di inviare le immagini ad un qualsiasi dispositivo di stampa collegato alla rete DICOM ospedaliera.

■ ■ ■ Il carrello monitor è facilmente separabile dallo stativo principale dell'arco a "C" tramite un connettore. Il carrello monitor, una volta separato dallo stativo, può essere portato al di fuori della sala operatoria permettendo la revisione di tutte le sequenze registrate e l'effettuazione di ulteriori procedure di post-processing.

It exists, in addition, the possibility to input text descriptions in the image sequences, about the all data relevant to the hospital, physician, department, patient and to the examination itself. It is also possible, as an optional, to send, into the hospital DICOM standard data network, the obtained and recorded images/sequences, or to store them on a permanent archive, as CD-ROM. An optional interface of type DICOM-Printer, enables the forwarding of the images, to any printing station connected to the DICOM network.

■ ■ ■ *The monitor trolley is easily separable from the main C-arm stand by means of a connector. The monitor trolley, once disconnected from the main stand, can be taken outside of the operating theatre, enabling the reviewing of the all recorded sequences and the performing of further post-processing procedures.*



TCA6 con tubo I.B. da 12". TCA6 with 12" I.I. tube.

■ ■ ■ Nel progetto dell'arco è stata riservata una particolare cura al design, al fine di consentire una semplice, veloce ed efficace sterilizzazione delle superfici e la applicazione/rimozione rapida e sicura, prima e dopo l'operazione, delle coperture sterili.

■ ■ ■ *A scrupulous unit's design gives the possibility, in the everyday use, of an easy, simple and efficient sterilisation of the equipment's surfaces and of a fast and safe placement/removal of the sterile covers.*



TECHNIX S.p.A.
24050 Grassobbio
Bergamo - Italy
Via E. Fermi, 45
Tel. +39.035.38.46.611
Fax +39.035.33.56.75
technixd@technix.it
<http://www.technix.it>