

# Radius XP Range

mobile C-arms (30 kW)



IMPROVING PERFORMANCES

## HIGHLIGHTS:

- 30 kW H.V. Generator
- Digital Memories:
  - 1kx1k, with acquisition up to 30 frames/sec (for the I.I. version)
  - 1,5k x 1,5k, with acquisition up to 25 fps (for the FP version)
- DUAL COOLING System for immediate and effective heat removal
- DUAL POWER System: Power reserve system
- E-MOTION System: C-arm movements, fully motorized (OPTIONAL)

## CARATTERISTICHE PRINCIPALI:

- Generatore da 30 kW
- Memorie Digitali:
  - 1kx1k con acquisizione fino a 30 fr./sec. (per la versione con I.B.)
  - 1,5k x 1,5k con acquisizione fino a 25 fr./sec (per la versione con FP)
- Sistema DUAL COOLING, con elevate capacità di dissipazione termica.
- Sistema DUAL POWER: sistema integrato di alimentazione a batteria
- Sistema E-MOTION: sistema di motorizzazione e memorizzazione di tutti i movimenti dell'Arco. (OPZIONALE)



Mobile X-ray 'C'-arm with Flat Panel 30x30 or 21x21 cm equipped with Digital Angiographic Memory suitable for all the applications having high diagnostic content.

Unità radiologica mobile ad Arco a 'C' con detettore Flat Panel da 30x30 o 21x21 cm dotato di memoria angiografica digitale, adatta per tutte le applicazioni ad elevato contenuto diagnostico.

# Radius XP Range

mobile C-arms (30 kW)

AVAILABLE ALSO  
WITH IMAGE INTENSIFIER: 9" OR 13".

*DISPONIBILE ANCHE NELLA VERSIONE  
CON INTENSIFICATORE DI BRILLANZA DA 9" O 13"*



IMPROVING PERFORMANCES



**USER'S INTERFACE:**  
Easy and practical 10" Touch Screen control console, installed directly on the unit, for all the operative parameters and messages of possible faults.

**INTERFACCIA UTENTE:**  
*Consolle di comando (10" Touch Screen) pratica e intuitiva, installata a bordo macchina per tutti i parametri operativi e messaggi di eventuali condizioni anomale.*

**DISPLAY STATION:**

The monitor trolley is equipped with a 27" High Resolution main monitor for work and memory images displaying and a dedicated 21,5" Touch Screen monitor for the operator.

**STAZIONE DI VISUALIZZAZIONE:**

*Il carrello porta monitor alloggia un monitor principale da 27" ad alta risoluzione per la visualizzazione delle immagini di lavoro e di memoria e un monitor Touch Screen da 21,5" dedicato per l'operatore.*



The operator can work outside the sterile field thanks to the monitors' rotation.

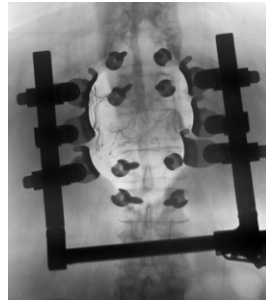
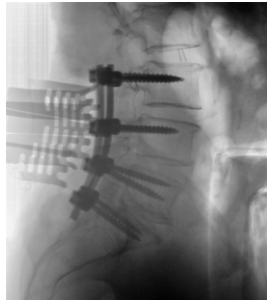
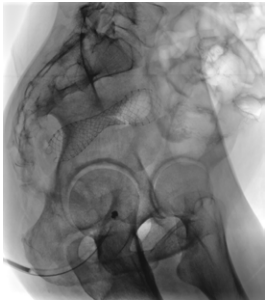
*L'operatore può lavorare al di fuori del campo sterile grazie alla rotazione dei monitor.*



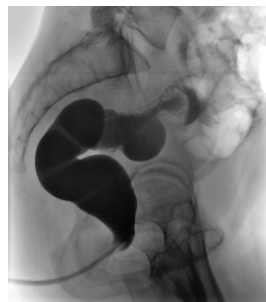
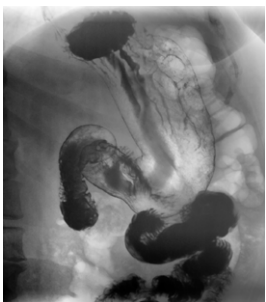
# Radius XP Range

mobile C-arms (30 kW)

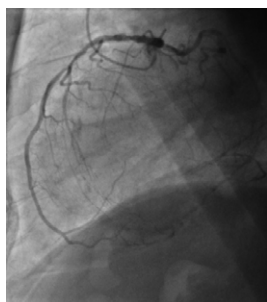
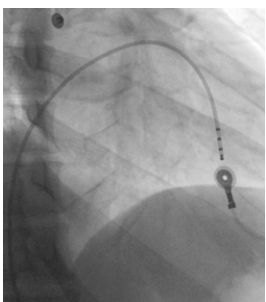
## IMAGE GALLERY



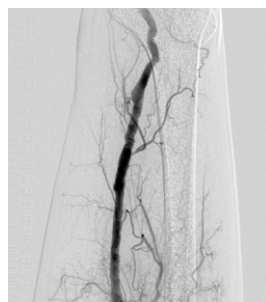
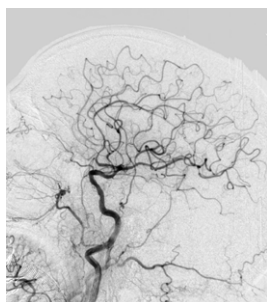
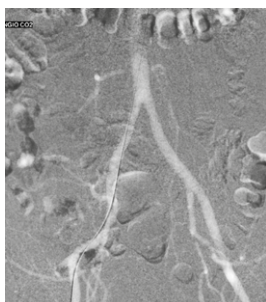
**Orthopaedics**  
*Ortopedia*



**Generic Contrast**  
*Contrasto generico*



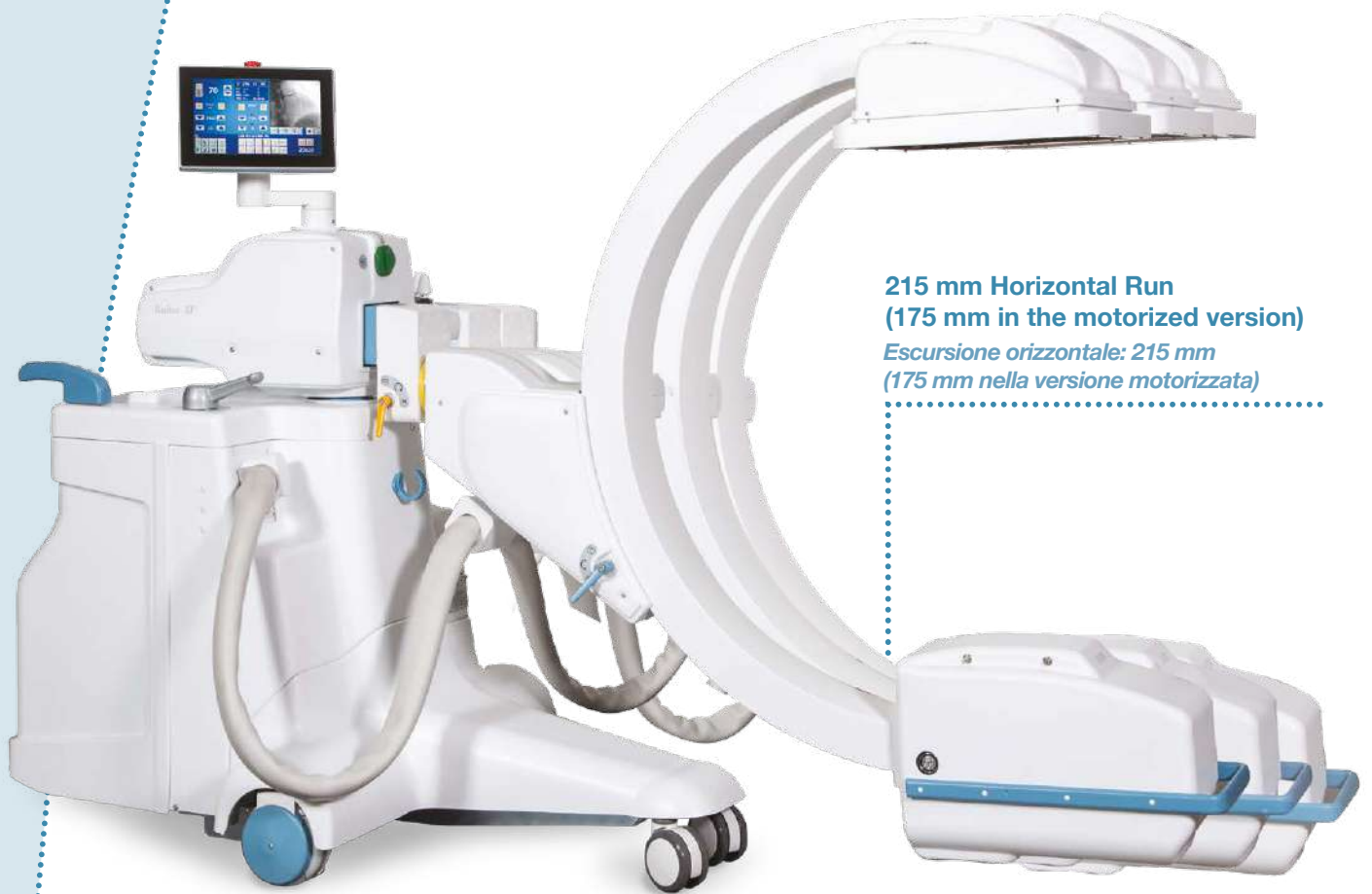
**Cardio**  
*Cardiologia*



**Angio**  
*Angiografia*



IMPROVING PERFORMANCES



**215 mm Horizontal Run**  
**(175 mm in the motorized version)**  
*Escursione orizzontale: 215 mm*  
*(175 mm nella versione motorizzata)*

**Wide orbital movement: 150°**  
*Ampio movimento orbitale: 150°*

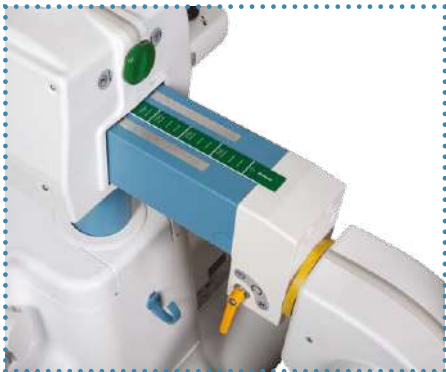


# Radius XP Range

mobile C-arms (30 kW)

**FP VERSION FULL MOVEMENTS**  
**MOVIMENTAZIONI VERSIONE CON FP.**

**C-Arm lateral rotation: +/- 180°**  
*Rotazione laterale dell'arco: +/- 180°*



**Color-coded axes and brake handles make orientation intuitive and easy**

*Codifica a colori degli assi e presenza di maniglie rendono la movimentazione chiara ed immediata*



**Remote control panel, 3 joysticks (only with E-Motion option)**

*Pannello di controllo remoto a 3 joystick (disponibile solo con opzione E-Motion)*



IMPROVING PERFORMANCES



## CONTACT US

**INTERMEDICAL S.r.l.**  
*IMD Group*

*24050 Grassobbio (Bergamo) Italy  
Via E. Fermi, 26  
ph. 0039 035 6594811  
fax 0039 035 6594899  
e-mail [info@inter-med.it](mailto:info@inter-med.it)  
[www.inter-med.it](http://www.inter-med.it)*

Data may be altered with no prior warning.

doc. 12631 - Novembre 2018

**CE**  
**0051**